

La baladodiffusion

Un outil numérique au service de
l'enseignement et de l'apprentissage des
langues vivantes

Aurélie Guibert, PLP Anglais Lettres
Lycée des métiers Blaise Pascal à St Jean d'Angély
Avril 2014

La baladodiffusion en cours de langues vivantes

C'est quoi? Pour quoi faire?

Véritable alternative au laboratoire de langue fixe.

<http://www.balibom.fr/>

Pour entraîner à la compréhension de l'oral



Etape 4 : Message à dominante informative ou explicative: comprendre la présentation et l'opinion sur un film

Part one : Listen to Liv (Minnesota, USA) talking about a film she saw at the cinema.
<http://www.audio-lingua.eu/spip.php?article792>

Title:

Country:

Main characters (complete the grid):

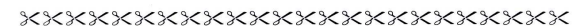
Names		
From		
Age		

Her opinion (tick the right answers):

- Just unbelievable just unaffordable just incredible just impossible
 Very badly done very well done very annoying very moving
 Unreal real

Give other details about the film:

She recommends it to: children teenagers adults everybody.



Part two: Listen again and fill in the blanks.

I recently a movie Mary and Max. it's still ... cinema right now. And movie ... an Australian movie. two: Mary and Max. Mary is an Australian girl, in the of the film is eight years old; and Max New York and he's 44 years old. And I this movie just incredible it's like a cartoon, or maybe it's clay animation they such serious adult in a very dark kind of humour. And I thought well done, it was very moving for something that was animation, and very real., I recommend this film to anyone!

Relevez dans ce témoignage la façon de :

- nommer le film:
- exprimer une opinion au présent :
- exprimer une opinion au passé :
- décrire le film :
- encourager à aller le voir :

Permet de différencier le travail avec des supports d'écoute différents

- Afin de créer un besoin de communication lors de la mise en commun des informations entendues.
- Afin d'adapter les documents audio au niveau des élèves d'une même classe (niveau A2 ou B1).

Pour entraîner et évaluer l'expression orale en continu



Un élève qui choisit de s'isoler dans la salle libre d'à côté pour s'enregistrer tranquillement.

Fiche de Consignes avec grille support pour la production orale


THE KING'S SPEECH

Scénario d'évaluation : Un journaliste anglais vient à la rencontre de votre classe pour recueillir l'avis des lycéens français sur cette œuvre cinématographique étudiée en classe.

Monologue suivi - Niveau B1 : Peut présenter, raconter l'intrigue d'un film et décrire ses propres réactions

Voici une grille support de votre expression orale. Il s'agit d'un témoignage oral, donc AUCUNE phrase ne doit être rédigée !

Date when you watched the film	
Genre	
Film director	
Short summary	
Different places in the film	
Main characters	
Your favourite Character / why?	
Your opinion on the film	
Justifications	
Your feelings	
Your recommendations	



S'exprimer en continu		Intelligibilité et recevabilité linguistique	
Produit des énoncés très courts, stéréotypés, ponctués de pauses et de faux démarrages.	1 ou 2	S'exprime dans une langue partiellement compréhensible.	1 ou 2 pts
Produit un discours très simple et bref.	3 ou 4	S'exprime dans une langue compréhensible malgré un vocabulaire limité et des erreurs.	3 ou 4 pts
Produit un discours pertinent mais peu détaillé.	5 ; 6 ou 7 pts	S'exprime dans une langue globalement correcte pour la morphosyntaxe comme pour la prononciation et utilise un vocabulaire approprié.	5 ; 6 ou 7 pts
Produit un discours nuancé, informé et exprime un point de vue pertinent et justifié.	8 ; 9 ou 10 pts	S'exprime dans une langue correcte et fluide, avec une prononciation claire et des intonations relativement naturelles.	8 ; 9 ou 10 pts
Appréciation :		Note finale /20 :	

Conditions d'enregistrement

- **Souvent les élèves préfèrent s'isoler pour enregistrer leur production.**
- **Si le profil de la classe et l'environnement le permettent, on peut laisser les élèves sortir dans le couloir ou dans une salle annexe, voire à l'extérieur.**



Pour entraîner au dialogue et évaluer l'interaction orale

Fiche support à la réalisation de la tâche demandée.



Baladeur MP3: excellente capture de son!

Séquence : « Welcoming a visitor » Final task Name:

Conversation Niveau A2	Peut établir un contact social: salutations, présentations, remerciements Peut interagir dans des situations bien structurées et de courtes conversations	
-------------------------------	--	--

Scénario: Vous êtes agent de sécurité dans une entreprise. Un visiteur se présente.
Jouez la situation d'accueil suivante en respectant les règles de politesse.

- Agent : accueille le visiteur.
- Visiteur : se présente et précise l'objet de sa visite (RDV à ...heure, avec)
- Agent : lui demande sa carte d'identité puis lui donne un badge
- Agent : précise que le rendez-vous est dans 15 minutes dans son bureau qui se situe au 2^{ème} étage, et indique comment s'y rendre (le poste d'accueil se trouve en face de l'ascenseur au ré de chaussée)
- Visiteur : répète le chemin à suivre pour s'assurer qu'il a bien compris. Comme il est en avance, il demande s'il peut boire un café en attendant.
- Agent : lui propose de s'asseoir dans le salon où se trouve une machine à café.

Respect de la situation de communication :	/10
Scène jouée sérieusement et avec l'intonation appropriée, formules de politesse, consistance du dialogue.	
Qualité de la prononciation et intonation	/5
Correction grammaticale et syntaxique	/5

Pour une pratique efficace de la baladodiffusion

Concernant l'EOC ou l' IO

Si les conditions ne permettent pas à l'enseignant d'isoler les élèves, il est préférable d'utiliser les baladeurs mp3 en groupe (15 élèves maximum) afin de permettre une bonne répartition des élèves dans la classe; la proximité n'étant pas favorable à la concentration et à un enregistrement de qualité.

S'écouter pour progresser

- Ayant la possibilité d'écouter leurs productions, les élèves prennent alors conscience de leurs **faiblesses** mais aussi de leurs **capacités**.
- Souvent critiques d'eux même, ils souhaitent recommencer leur enregistrement pour l'améliorer.
- Un retour sur les productions en diffusion collective amènera à la prise de conscience des erreurs mais aussi des réussites.

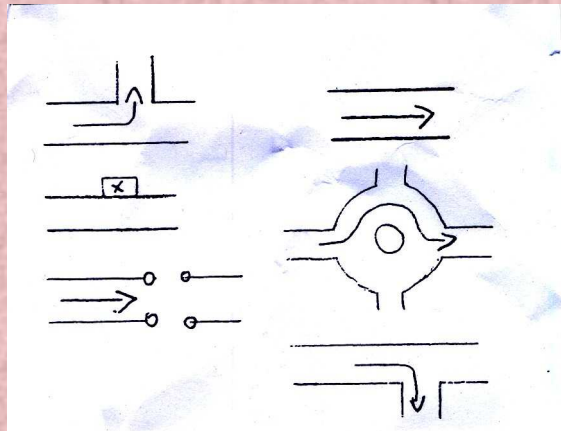
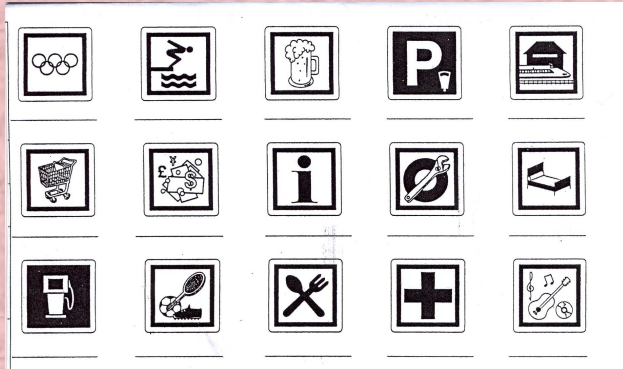
Pour un travail sur la phonologie: entraînement à la prononciation et à l'accentuation de mots ou d'énoncés

Charlie and the Chocolate Factory
Adjectifs à connaître et à savoir prononcer

<u>Adjectifs courts</u> fat slim tall short rich poor strange nice proud.	<u>Adjectifs en Y</u> pretty ugly tiny friendly lucky funny crazy greedy naughty clumsy
<u>Adjectifs en 2 syllabes</u> Selfish Violent Simple Stupid polite	<u>Adjectifs en 3 syllabes et +</u> generous beautiful reasonable unfriendly impolite demanding aggressive intelligent sophisticated

L'enseignant ou l'assistant d'anglais aura préalablement enregistré les mots ou énoncés à faire entendre et répéter aux élèves.

Pour aider les élèves dyslexiques dans leurs apprentissages



- Le professeur enregistre les mots ou expressions clés de la séance.
- Il propose un support non textuel mais sous forme de schéma ou de dessin.
- Ou il enregistre également le sens en français des termes à mémoriser si impossibilité de proposer un support visuel.
- Les évaluation doivent être orales.

Avantage pour l'élève dyslexique

- L'obstacle constitutif de la trace écrite est contourné
- L'élève dyslexique peut chez lui travailler sur la leçon et mémoriser grâce au support audio.

CONCLUSION

"Les outils et services numériques ne devraient **pas compliquer** la vie de l'élève et de l'enseignant, mais apporter des **solutions**, et rendre les apprentissage plus **agréables**".

(fil conducteur de cette rencontre autour du numérique 2014)

En effet,

- Outil moderne très simple d'utilisation, souvent intuitif pour la nouvelle génération habituée à évoluer avec différents médias numériques (téléphone portable, tablettes, lecteurs MP3...).
- Donc, une motivation accrue.
- Outil très simple d'utilisation pour l'enseignant une fois qu'il en maîtrise les fonctions.
- Outil pour exposer plus fréquemment et de manière individuelle chaque élève à la langue étrangère.