

Géographie : Géoportail

Contenu / Déroulement

Cycle 2

Objectifs :

Repérage sur un plan, une vue aérienne.

Travail sur le plan du quartier et de la classe.

Utilisation de Géoportail et des différentes fonctionnalités.

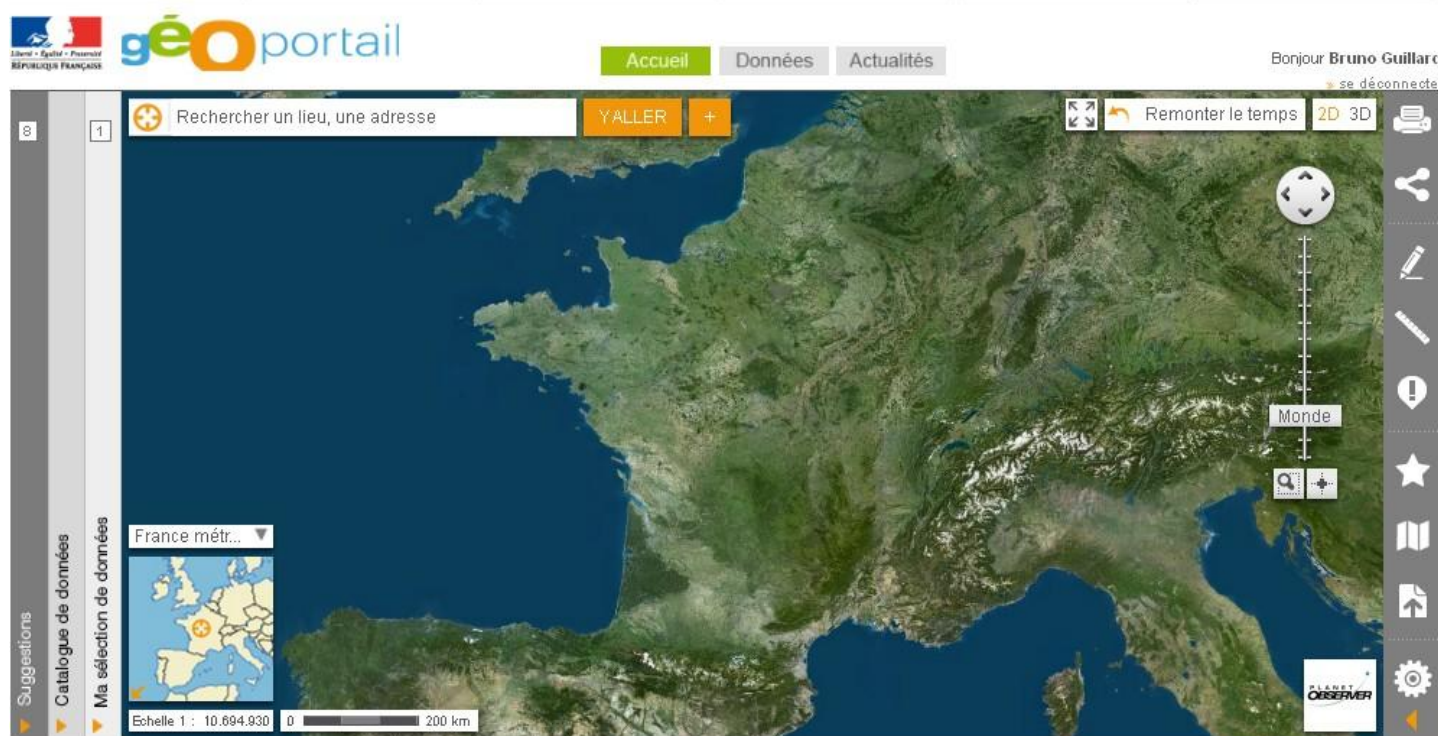
Se connecter à Géoportail : <http://www.geoportail.gouv.fr>

Contenu :

Pour visualiser le Géoportail en 3D, vous devez installer sur votre PC le logiciel gratuit VirtualGeoGP : VirtualGeoGP-Windows-install

Pour accéder au Géoportail en 3D, cliquez simplement sur l'onglet 3D de l'écran de visualisation.

Géoportail : découverte



Naviguer dans la carte

avec la souris : cliquez sur la carte puis glissez la souris sans relâcher le bouton



avec les flèches de déplacement : cliquez sur les boutons

Passer en plein écran



Pour passer en plein écran, cliquez sur le bouton en haut à droite de l'interface cartographique. Pour repasser en mode normal cliquez sur le même bouton.

Rechercher un lieu, une adresse, une commune



Vous pouvez saisir un lieu-dit, une adresse complète, une commune et un code postal. Au fur et à mesure de votre saisie, des propositions vous sont suggérées.

Volet « Catalogue de données »



Le volet « Catalogue de données » à gauche de l'écran permet également d'accéder à l'ensemble des données proposées sur le Géoportail depuis l'interface cartographique.

Les données y sont triées par thèmes : (Photographies, Cartes, Cartes historiques ...). L'ordre de présentation et les dénominations des thèmes varient selon la classification retenue : « Thèmes Géoportail » ou « Thèmes Inspire ». La classification « Thèmes Géoportail » est recommandée pour un usage non expert ; elle présente les thèmes de données en affichant prioritairement les données les plus usuelles et les plus fréquemment consultées.

La classification selon les « thèmes Inspire » présente les thèmes par ordre alphabétique avec la dénomination de la nomenclature de la directive européenne.

Volet « Ma sélection de données »



Le volet « Ma sélection de données » à gauche de l'écran affiche les différentes couches sélectionnées sur lesquelles on peut travailler.

Il suffit de faire glisser les curseurs des différentes couches pour superposer les différentes données.

Volet « Suggestions »

Ces suggestions permettent de sélectionner directement le type de cartes recherché

Cartes IGN

Cartes Cassini (historiques)

Carte du relief...

Espace personnel « Mon espace Géoportail »

Avec une adresse mèl et un mot de passe, on peut se créer un espace géoportail avec ses propres recherches, enregistrer ses cartes....

Les outils

Sur la droite de la carte, on accède à un panneau d'outils :

Impression

Mesures

Croquis

Partage

Mes cartes

Réglages...



Exemples d'activités :

1- Localiser un lieu précis : l'école, un monument ou lieu connu de la ville ou de la commune, l'adresse de l'élève...

- 2- Analyser la vue aérienne : remarquer les formes géométriques, les points remarquables. Noter l'orientation de la vue (Nord, sud, ouest, est)
- 3- Passer de la vue aérienne au plan grâce **aux cartes IGN.**
- 4- Réaliser une vue de dessus : **prendre une vue aérienne et « carte » de l'école.**
- 5- Réaliser le plan de l'école : **aide d'un logiciel de retouche d'images.**
- 6- Reconnaître un itinéraire : **à partir d'une adresse jusqu'à l'école par exemple.**

Différentes possibilités d'exploitation :

Rechercher des lieux visités par la classe.

Situer des lieux connus proches : musée, château, cinéma, église...

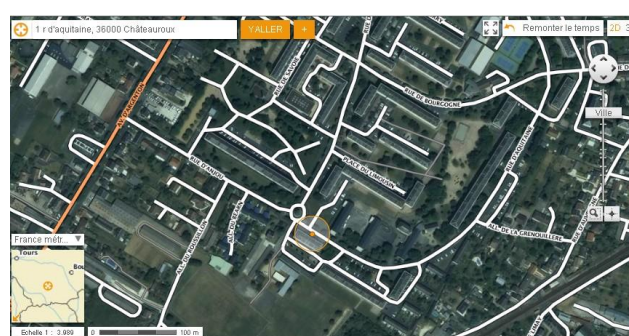
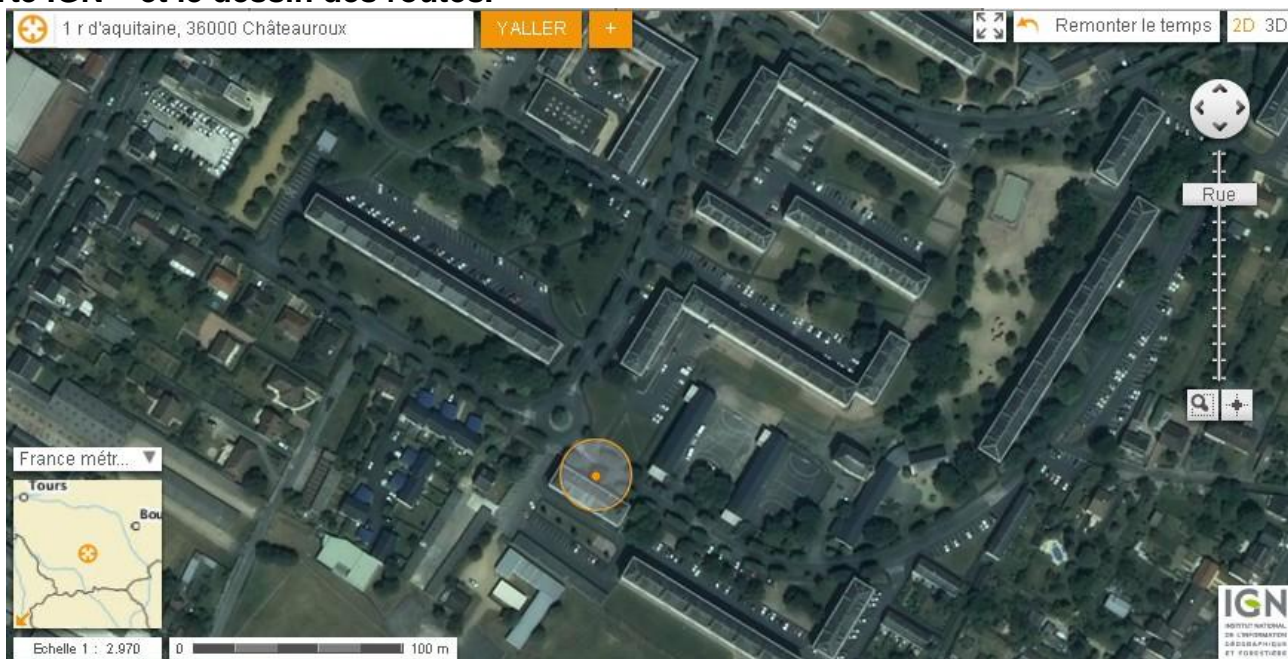
Exploiter les différents modes de visites Géoportail pour exploiter les vues aériennes, cartes IGN et routes : découverte, exploration, expert

Déroulement :

- 1- Démarrer géoportail : <http://www.geoportail.gouv.fr> renseigner l'adresse de l'école dans la barre « Aller à... » ainsi que le nom de la commune.



- 2- Naviguer et repérer les lieux : **survoler à l'aide de la souris la ville ou le village et repérer les lieux, grâce au curseur « carte IGN » et « Routes » on voit apparaître les constructions, la « carte IGN » et le dessin des routes.**

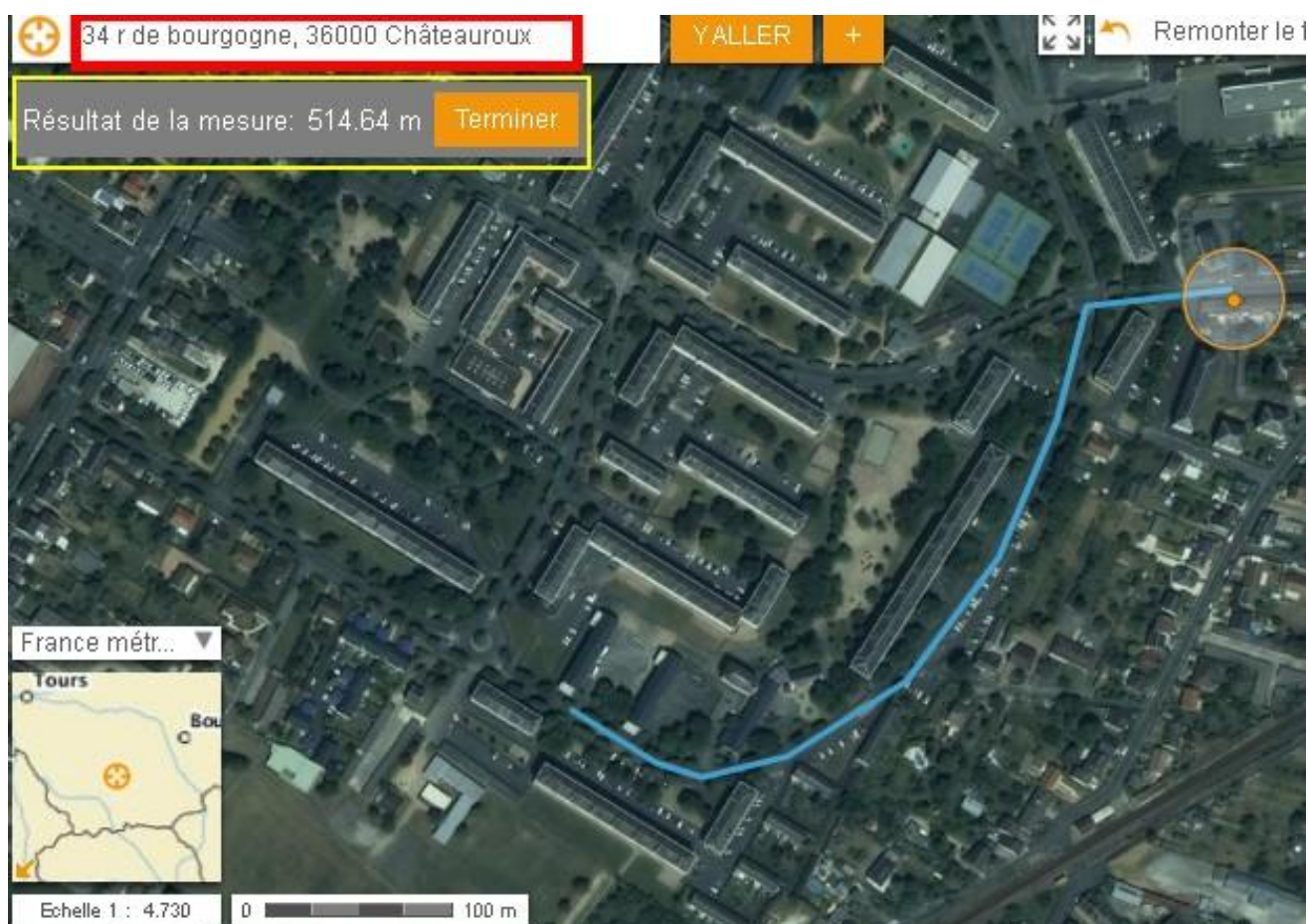


3- Réaliser le plan de l'école : aide d'un logiciel de retouche d'images.



4- Reconnaître un itinéraire : basculer le curseur « cartes IGN » à 100% pour faire apparaître les rues. On peut récupérer le plan dans Photofiltre pour tracer l'itinéraire : rue de Bourgogne, rue d'Aquitaine...

La distance apparaît avec le tracé.



5- Vue en 3D : passer de la 2D à la vue 3D de bâtiments.

Lors de la visite virtuelle il est possible de passer de la 2D à la 3D pour voir les bâtiments.

Il faut télécharger et installer le module « VirtualGeoGP-Windows-install »

6- Ressources :

Les pays d'Europe : <http://users.skynet.be/bd/pe/europe/>

Celestia : <http://celestia.fr/>

OpenOffice : <http://www.openoffice.org/fr/>